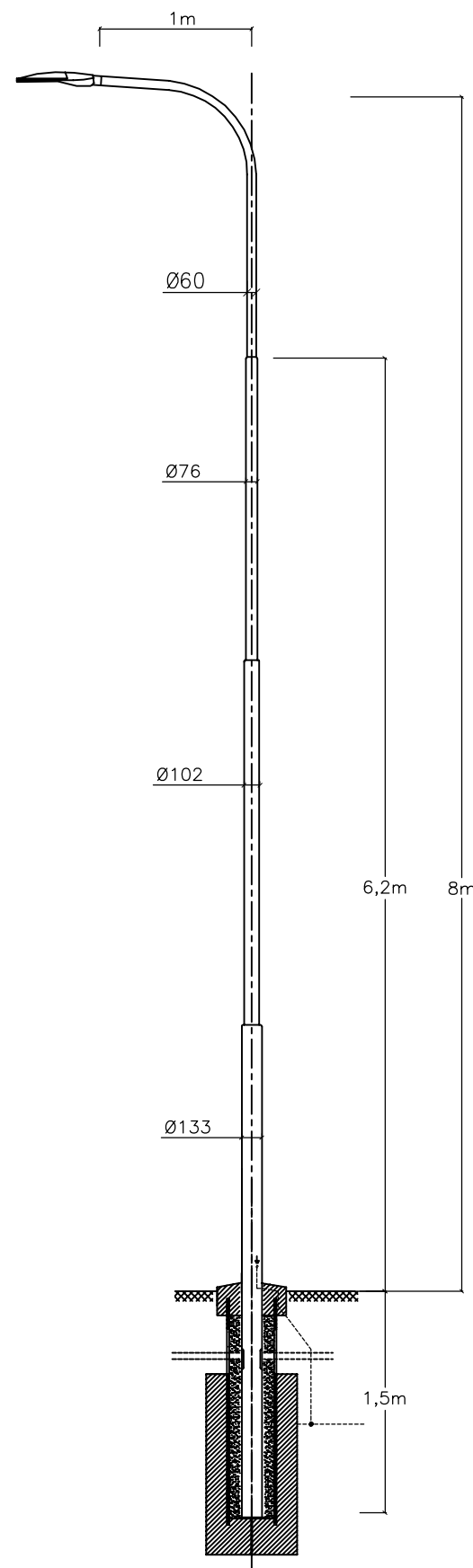
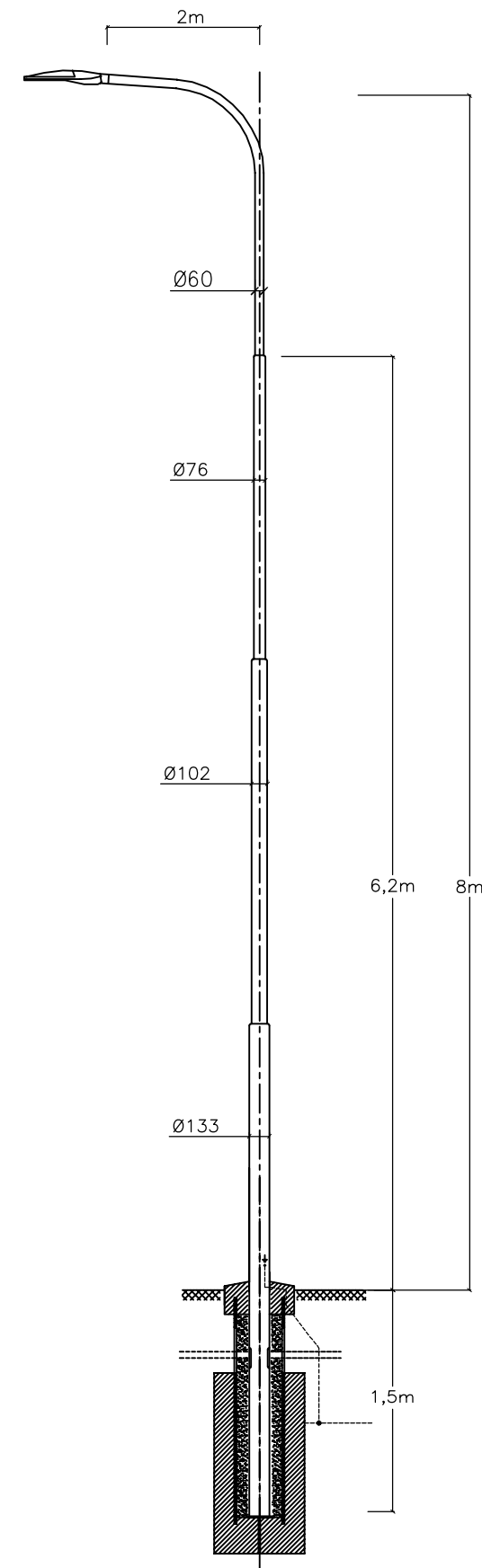


DVOJITÝ VÝLOŽNÍK, 2/1000/90°



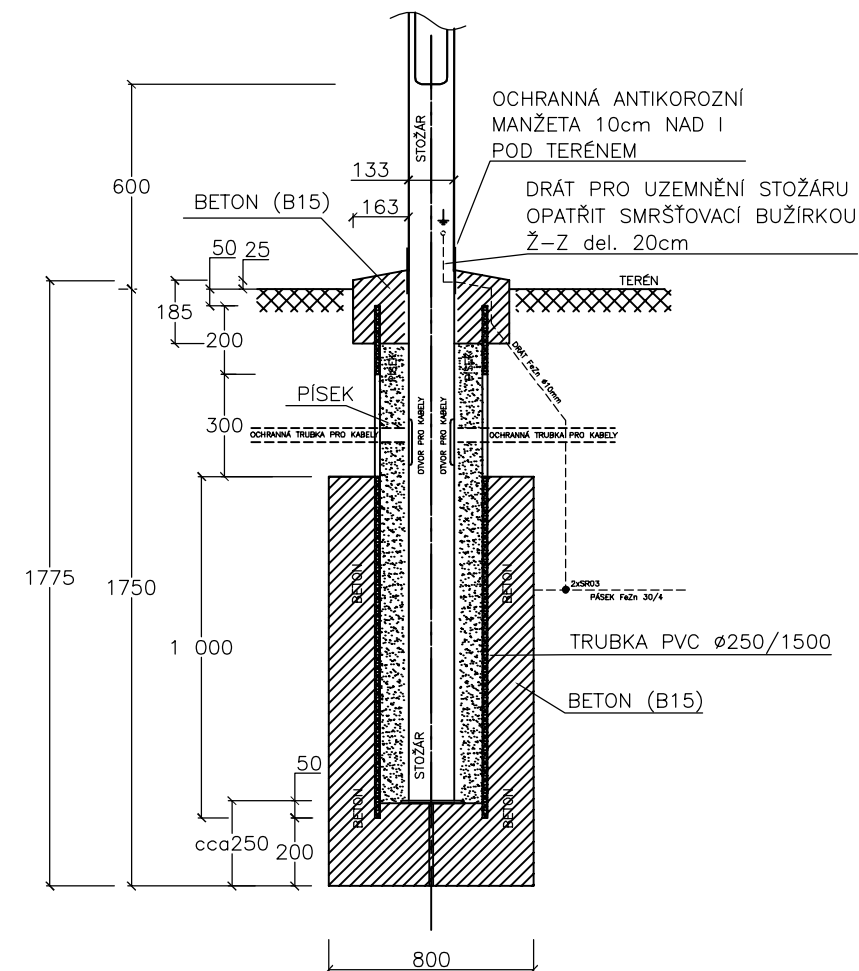
OBLOUKOVÝ VÝLOŽNÍK, VYLOŽENÍ 2m



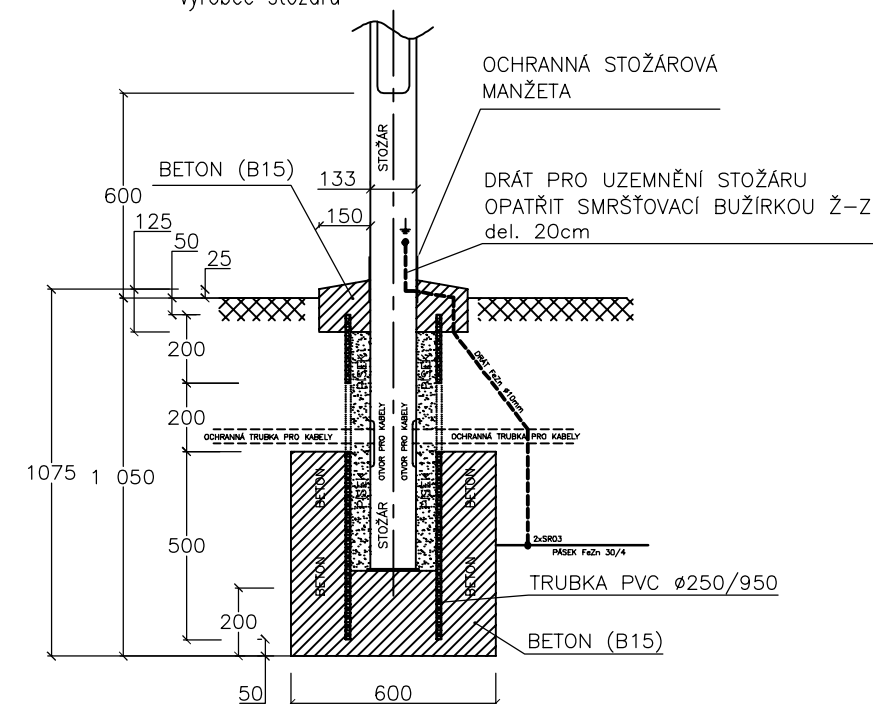
Technical drawing of a vertical pole. The drawing shows a side view of the pole with a hook at the top. Dimensions are indicated on the right side: a total height of 6m and a section height of 0,8m. On the left side, diameters are specified at different heights: Ø60mm, Ø89mm, and Ø133mm. A cross-section of the pole is shown at the bottom, revealing a hollow structure with internal bracing and a central opening.

z.v. 8m

Pozn. – Betonový základ provést z betonu B15
– Základy pro stožár v projektu stavby



Pozn. – Betonový základ provést z betonu B15
– Otvory pro kabel nutno upravit dle katalogového listu výrobce stožárů



Vypracoval: Ing.Tomáš Srba <i>Giba</i>		Zodp. projektant: Ing.Tomáš Srba <i>Giba</i>		TOMÁŠ SRBA Náměstí Míru 188 Helfmanův Městec 538 03 e-mail: srbatomas@seznam.cz IČO: 04695461	
Kraj: Pardubický		Obec: Řetůvka			
Investor: Obec Řetůvka,Řetůvka 53, 561 41 Řetůvka					
Stupeň: DUR	Akce: <div>Obec Řetůvka - doplnění veřejného osvětlení</div>				Paré:
Formát: 594x297					
Měřítko: -					
Datum: 04/2020	Název: <div>STOŽÁRY - ŘEZY</div>				Číslo příl.: <div>D.2.7</div>
Zakázkové č.: 20-14					